

Communauté de Communes Isle Vern Salembre

Journée de la CCIVS
3 octobre 2020



Isle Vern Salembre
COMMUNAUTÉ DE COMMUNES

POLITIQUE
SOCIALE

Centre Intercommunal d'Action Sociale

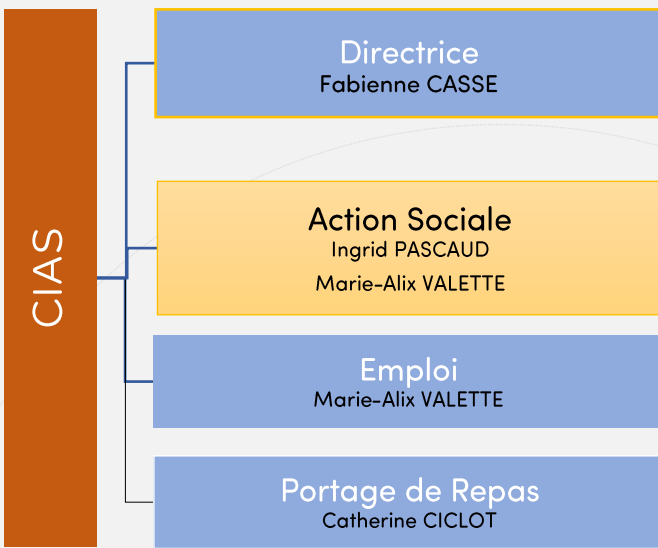
Président CCIVS
Jean-Michel MAGNE



Vice-président :
Marc MELOTTI



Conseil d'Administration

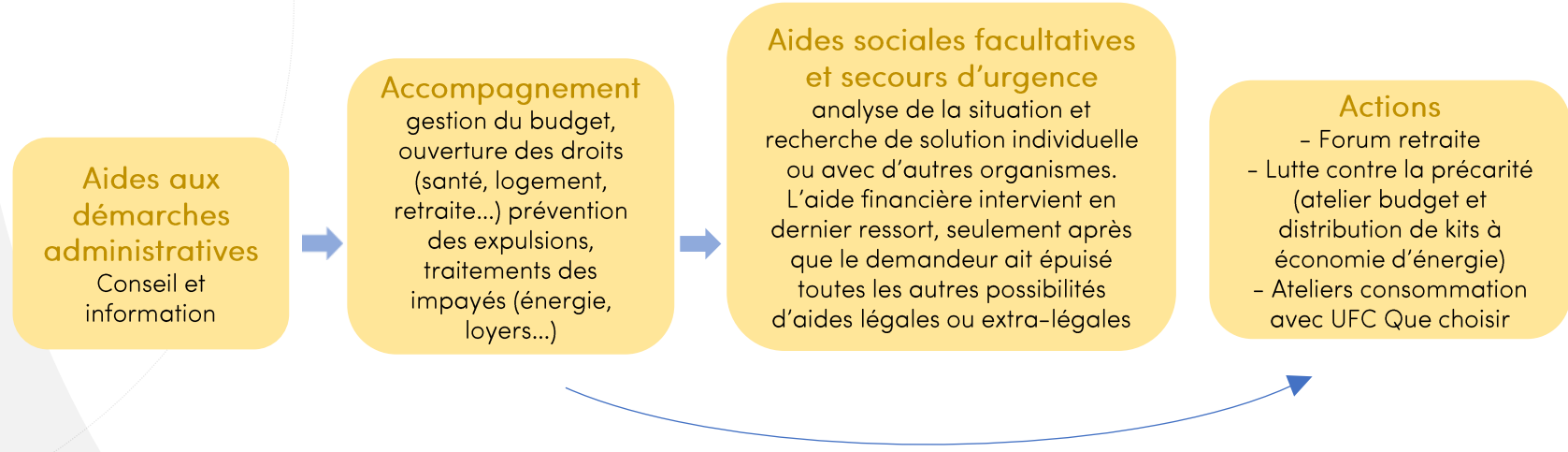


Centre Intercommunal d'Action Sociale

Action sociale - CIAS

Le CIAS anime une action générale de prévention et de développement social sur le territoire. A ce titre, il développe différentes activités et missions qui sont orientées vers les différentes populations concernées.

POLITIQUE SOCIALE



L'action sociale dépasse le simple cadre de la dimension communale : elle couvre naturellement le bassin de vie où évolue notre population

CIAS

Directrice
Fabienne CASSE

Action Sociale
Ingrid PASCAUD
Marie-Alix VALETTE

Emploi
Marie-Alix VALETTE

Portage de Repas
Catherine CICLOT

POLITIQUE SOCIALE



Politique sociale
communautaire de proximité

Conseil d'Administration du CIAS

CIAS – l'emploi

Accompagnement des personnes dans toutes les démarches liées à l'emploi

Mise en relation
avec les différents
partenaires

- ➔ Pôle Emploi
- ➔ Entreprises d'insertion
- ➔ Chambres consulaires
- ➔ Mission locale

Accompagnement
des demandeurs
d'emploi

- ➔ Lever les freins liés à leur insertion professionnelle : aide administrative, CV, formation, mobilité...

Rencontres et ateliers
sur différentes
thématiques liées à
l'emploi

- ➔ Formations : numérique, gestion du stress, préparation et simulation aux entretiens d'embauche...

Le CIAS est en capacité d'aider les entreprises et les porteurs de projet dans leur recrutement.

CIAS

Directrice
Fabienne CASSE

Action Sociale
Ingrid PASCAUD
Marie-Alix VALETTE

Emploi
Marie-Alix VALETTE

Portage de Repas
Catherine CICLOT

1 coordinatrice
+
2 agents
de livraison

Politique sociale
communautaire de proximité

Conseil d'Administration du CIAS

CIAS - Portage de repas

Objectifs : favorise le maintien à domicile, le lien social, la mise en place d'une cellule de veille, le repérage de situation fragile et si besoin l'orientation vers le CIAS

Livraison des repas à domicile

Personnes âgées,
handicapées, sortie
d'hospitalisation et sur
prescription médicale

En
moyenne
2 200
repas
livrés par
mois

Préparation des repas
par le service
restauration de la
CCIVS

7 plats
repas complets et
équilibrés pour tous les
jours de la semaine

Livraison 4 jours par
semaine en liaison
froide avec 2
véhicules

Qualité de prestation

Un tarif adapté
à la population
du territoire



Prix bénéficiaire : 7,70 € / repas
Coût réel : 11,88 € / repas

1 maîtrise de la procédure ; de la
production jusqu'au
réfrigérateur de l'utilisateur.



L'association ANACE de Nevic livre également des repas sur le territoire

POLITIQUE SOCIALE

MERCI DE VOTRE ATTENTION



Isle Vern Salembre
COMMUNAUTÉ DE COMMUNES

WWW.CCIVS.FR